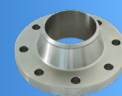


# TUBOMATIC V450 ES

CODE: TUBV450H6ES - TUBV450H8ES  
CRIMPING (HIGH TONNAGE)  
RACCORDATURA (ALTO TONNELLAGGIO)



IDEAL FOR BIG FLANGES  
IDEALE PER FLANGE  
VOLUMINOSE



## MAIN FEATURES - CARATTERISTICHE PRINCIPALI



**ES4 TOUCH-SCREEN ELECTRONIC CONTROL**  
CONTROLLO ELETTRONICO TOUCH-SCREEN ES4



**SELF-LUBRICATING MOVING PARTS**  
AUTOLUBRIFICAZIONE DELLE PARTI IN MOVIMENTO



**SILENT PUMP**  
POMPA SILENZIOSA



**NARROW CRIMPING HEAD FOR BIG FLANGES AND 90° FITTINGS**  
TESTA DI RACCORDATURA STRETTA PER FLANGE VOLUMINOSE E RACCORDI 90°



**SERVICE COUNTER**  
CONTATORE MANUTENZIONE



**INDUSTRIAL HOSE CRIMP CALCULATOR**  
SISTEMA PER CALCOLO DIAMETRO DI PRESSATURA DEL TUBO INDUSTRIALE



**PROTRACTOR FOR FITTINGS ORIENTATION**  
GONIOMETRO PER ORIENTAMENTO RACCORDI



**IDEAL FOR VOLUME PRODUCTION**  
IDEALE PER LA PRODUZIONE IN SERIE

## TECHNICAL DATA - DATI TECNICI

|  | TUBV450H6ES        | TUBV450H8ES        |
|--|--------------------|--------------------|
| <b>CRIMPING FORCE</b><br>FORZA DI PRESSATURA           | 660 TON            | 830 TON            |
| <b>6 SPIRALS 2 PIECES</b><br>6 SPIRALI 2 PEZZI         | 3"                 | 3"                 |
| <b>INDUSTRIAL HOSE</b><br>TUBO INDUSTRIALE             | 16"                | 16"                |
| <b>MAX Ø</b><br>Ø MASSIMO                              | 450 mm             | 450 mm             |
| <b>DIE OPENING</b><br>APERTURA MORSETTI                | Ø +180 mm          | Ø +180 mm          |
| <b>OPENING WITHOUT DIES</b><br>APERTURA SENZA MORSETTI | 552 mm             | 552 mm             |
| <b>STANDARD VOLTAGE</b><br>VOLTAGGIO STANDARD          | 375V-420V 50HZ 3PH | 375V-420V 50HZ 3PH |
| <b>MOTOR POWER</b><br>POTENZA DEL MOTORE               | 7.5 KW A=14,39     | 11 KW A=20,76      |
| <b>DIMENSIONS LXWXH</b><br>DIMENSIONI LXPXH            | 2187X1720X1854 mm  | 2187X1720X1854 mm  |
| <b>WEIGHT WITHOUT OIL</b><br>PESO SENZA OLIO           | 6190 KG            | 6505 KG            |
| <b>OIL (NOT INCLUDED)</b><br>OLIO (NON INCLUSO)        | 300 LT             | 300 LT             |
| <b>POWER PACK LXWXH</b><br>CENTRALINA LXPXH            | 925X680X1268 mm    | 925X680X1268 mm    |
| <b>POWER PACK WEIGHT</b><br>PESO CENTRALINA            | 220 KG             | 220 KG             |

## ACCESSORIES - ACCESSORI

**DATA SAVE ON CSV FILE**  
SALVATAGGIO DATI SU FILE CSV

**CRIMPING THROUGH PRESSURE CONTROL (INCLUDED)**  
CRIMPATURA MEDIANTE CONTROLLO DI PRESSIONE (INCLUSO)

**CRIMPING DIAMETER SELF CORRECTION**  
AUTO-CORREZIONE DIAMETRO DI PRESSATURA

**QUALITY CHECK: PRESSURE AND DIAMETER COMBINED CONTROL (INCLUDED)**  
CONTROLLO QUALITÀ: CONTROLLO DIAMETRO E PRESSIONE COMBINATO (INCLUSO)

**INDUSTRY 4.0 KIT**  
KIT INDUSTRIA 4.0

**CRIMPING SPEED CONTROL SYSTEM**  
CRIMPATURA MEDIANTE CONTROLLO DI PRESSIONE (INCLUSO)



**MULTISTEP CRIMP DIAMETER**  
DIAMETRI DI PRESSATURA MULTISTEP



**BARCODE**  
CODICE A BARRE



**CAMERA**  
VIDEOCAMERA



**LAN CONNECTION TO PC**  
COLLEGAMENTO A PC



**DISPENSER + QUICK CHANGE**  
DISPENSER + CAMBIO RAPIDO



**ELECTRIC PEDAL INCLUDED**  
PEDALE ELETTRICO INCLUSO



**FRONT AND REAR PROTECTION**  
NET WITH ACTIVATION LIMIT SWITCH  
PROTEZIONE ANTERIORE E POSTERIORE CON FINECORSA DI ATTIVAZIONE



| DIAMETER (mm)<br>DIAMETRO (mm) | 10                                    | 12 | 14 | 16 | 19 | 22 | 25 | 29 | 34 | 38 | 42 | 46  | 50  | 54  | 58  | 63  | 69  | 73  | 77  | 86  | 96  | 103 | 106 | 111 | 116 | 121 | 126 | 131 | 136 | 146 | 156 | 166 | 178 | 190 | 200 | 205 | 220 | 235 | 250 | 270 | 350 |     |     |  |  |  |
|--------------------------------|---------------------------------------|----|----|----|----|----|----|----|----|----|----|-----|-----|-----|-----|-----|-----|-----|-----|-----|-----|-----|-----|-----|-----|-----|-----|-----|-----|-----|-----|-----|-----|-----|-----|-----|-----|-----|-----|-----|-----|-----|-----|--|--|--|
|                                | DIES LENGTH (mm) - LUNGHEZZA MORSETTO |    |    |    |    |    |    |    |    |    |    |     |     |     |     |     |     |     |     |     |     |     |     |     |     |     |     |     |     |     |     |     |     |     |     |     |     |     |     |     |     |     |     |  |  |  |
| TUBV450H6ES                    | 60                                    | 60 | 60 | 60 | 60 | 60 | 60 | 70 | 70 | 85 | 85 | 120 | 120 | 120 | 120 | 120 | 120 | 120 | 120 | 120 | 120 | 145 | 145 | 145 | 145 | 145 | 145 | 145 | 145 | 145 | 145 | 145 | 145 | 145 | 145 | 145 | 220 | 220 | 220 | 220 | 220 | 220 | 220 |  |  |  |
| TUBV450H8ES                    |                                       |    |    |    |    |    |    |    |    |    |    |     |     |     |     |     |     |     |     |     |     |     |     |     |     |     |     |     |     |     |     |     |     |     |     |     |     |     |     |     |     |     |     |  |  |  |

◇ SPECIAL DIES BETWEEN Ø 290 AND 350 mm UPON REQUEST ◇ MORSETTI SPECIALI DA Ø 290 A 350 mm SU RICHIESTA  
ALL CAPACITIES INDICATED DEPEND ON THE KIND OF FITTING USED - TUTTE LE CAPACITÀ INDICATE DIPENDONO DAL TIPO DI RACCORDO UTILIZZATO

Product specifications could be modified without prior notice.  
Le specifiche dei prodotti potrebbero essere modificate senza preavviso.