

TUBOMATIC H170 ES

CODE: TUBH170ES

CRIMPING (STANDARD VOLUME CRIMPING)
RACCORDATURA (PRODUZIONE STANDARD)

TUBOMATIC H170 EL

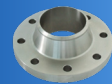
CODE: TUBH170EL

CRIMPING (STANDARD VOLUME CRIMPING)
RACCORDATURA (PRODUZIONE STANDARD)



WIDE OPENING, IDEAL FOR BIG FLANGES

APERTURA MAGGIORATA,
IDEALE PER FLANGE
VOLUMINOSE



MAIN FEATURES - CARATTERISTICHE PRINCIPALI



IDEAL FOR ANY TYPE OF FITTING
IDEALE PER TUTTI I TIPI DI RACCORDI



MACH TOUCH-SCREEN ELECTRONIC CONTROL
CONTROLLO ELETTRONICO TOUCH-SCREEN MACH

H170 ES



INDUSTRIAL HOSE CRIMP CALCULATOR
SISTEMA PER CALCOLO DIAMETRO DI PRESSATURA DEL TUBO INDUSTRIALE

H170 ES



WARNING LED
LED SEGNALE ANOMALIE

H170 EL



VERNIER DIAL
NONIO DI REGOLAZIONE

H170 EL



ELECTRO-MECHANICAL CONTROL
CONTROLLO ELETROMECCANICO

H170 EL



IDEAL FOR YOUR WORKSHOP
IDEALE PER IL WORKSHOP

TECHNICAL DATA - DATI TECNICI

	H170 ES	H170 EL
CRIMPING FORCE FORZA DI PRESSATURA	280 TON	280 TON
6 SPIRALS 2 PIECES 6 SPIRALI 2 PEZZI	1" 1/2	1" 1/2
4 SH 2 PIECES 4 SH 2 PEZZI	2"	2"
INDUSTRIAL HOSE TUBO INDUSTRIALE	4"	4"
MAX Ø MASSIMO Ø	170 mm	170 mm
CRIMPING / HOUR PRESSATURE / ORA	865 ◊	865 ◊
DIE OPENING APERTURA MORSETTI	Ø + 61 mm	Ø + 61 mm
90° FITTINGS RACCORDI 90°	2"	2"
STANDARD VOLTAGE VOLTAGGIO STANDARD	375V-420V 50HZ 3PH	375V-420V 50HZ 3PH
MOTOR POWER POTENZA DEL MOTORE	5.5 KW (7 HP) - A= 10,74	5.5 KW (7 HP) - A= 10,74
DIMENSIONS LXWXH DIMENSIONI LXPXH	820X811X838 mm	820X658X838 mm
WEIGHT WITHOUT OIL PESO SENZA OLIO	500 KG	500 KG
OIL (NOT INCLUDED) OLIO (NON INCLUSO)	110 LT.	110 LT.
SETTABLE RE-OPENING TIME AFTER CRIMPING REGOLAZIONE RIAPERTURA DOPO CRIMPATURA	-	■
SETTABLE CRIMPING TIME REGOLAZIONE TEMPO DI PRESSATURA	-	■
USB KIT USB KIT	■	-

ACCESSORIES - ACCESSORI

	H170 ES	H170 EL
PRESSURE CONTROL SYSTEM KIT KIT PRESSIONE	■	-
QUALITY CHECK: PRESSURE AND DIAMETER COMBINED CONTROL CONTROLLO QUALITÀ: CONTROLLO DIAMETRO E PRESSIONE COMBINATO	■	-
MULTISTEP CRIMPING DIAMETERS DIAMETRI DI PRESSATURA MULTISTEP	■	-
DISPENSER + PATENTED QUICK CHANGE TOOL DISPENSER + CAMBIO RAPIDO BREVETTATO	■	■
BASE BASE	■	■
BACK MIRROR SPECCHIO	■	■
CLEANING AND MAINTENANCE KIT KIT PULIZIA E MANTENIMENTO	■	■
ELECTRIC PEDAL PEDALE ELETTRICO	■	■

DIAMETER (mm) DIAMETRO (mm)	10	12	14	16	19	22	25	29	34	38	42	46	50	54	58	63	69	73	77	86	90	96	103	106	111	116	121	126	131
H170 ES	60	60	60	60	60	60	60	70	70	85	85	95	95	95	95	100	100	100	120	120	150	120	130	130	130	130	130	130	130
H 170 EL																													

◊ THEORETICAL WITH 1/2" Δ Ø 6 mm HOSE ◊ TEORICO CON TUBO 1/2" Δ Ø 6 mm
ALL CAPACITIES INDICATED DEPEND ON THE KIND OF FITTING USED - TUTTE LE CAPACITÀ INDICATE DIPENDONO DAL TIPO DI RACCORDO UTILIZZATO

Product specifications could be modified without prior notice.
Le specifiche dei prodotti potrebbero essere modificate senza preavviso.